

LIVRET RÉGIONAL
DE L'UDES
EN ILE-DE-FRANCE

LES EMPLOYEURS
**de l'économie
sociale et solidaire**

L'UDES, l'union des employeurs de l'économie sociale et solidaire



En conciliant objectifs sociaux et activités économiques, les associations, coopératives, mutuelles et entreprises sociales en Ile-de-France produisent des réponses durables et locales aux besoins non couverts par le marché ou la puissance publique. C'est le sens même de l'économie sociale et solidaire (ESS).

L'UDES, unique représentant des employeurs de l'économie sociale et solidaire, a pour mission de promouvoir et de défendre les intérêts des dirigeants salariés et bénévoles de l'ESS, en réunissant une vingtaine de fédérations professionnelles, représentatives dans 16 branches professionnelles.



**SOCIAL & MÉDICO-SOCIAL
À BUT NON-LUCRATIF**



AIDE À DOMICILE



SANITAIRE

COOPÉRATIVES, MUTUELLES, ASSOCIATIONS

En Ile-de-France, l'UDES contribue aux politiques de l'emploi et de la formation professionnelle, ainsi qu'au dialogue social territorial, en mobilisant ses mandataires dans différentes instances régionales. Par les principes et les actions qu'elle met en œuvre, l'UDES concourt également par de nombreuses initiatives à la cohésion sociale et au développement d'une économie plus proche des besoins des Français et des Françaises.

Nous espérons que la découverte de notre Union vous donnera envie de travailler avec les employeurs de l'ESS !

Henri Borentin
Délégué régional
d'Ile-de-France

L'UDES en Ile de France

En région, l'UDES représente environ 3 570 entreprises qui emploient plus de 155 420 salariés

Services sanitaires, sociaux,
médico-sociaux à domicile
et services à la personne

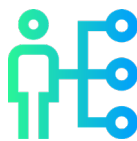
114 entreprises



8 776 salariés

Spectacle, Animation, Activités
récréatives, Sport, Education
populaire

2 163 entreprises



20 698 salariés

Insertion, Formation, Actions de prévention
et d'accompagnement à caractère social,
Petite enfance

373 entreprises



10 883 salariés

Etablissements sanitaires,
sociaux et médico-sociaux

346 entreprises



56 495 salariés

Mutualité

106 entreprises



47 471 salariés

Coopératives

468 entreprises



11 097 salariés

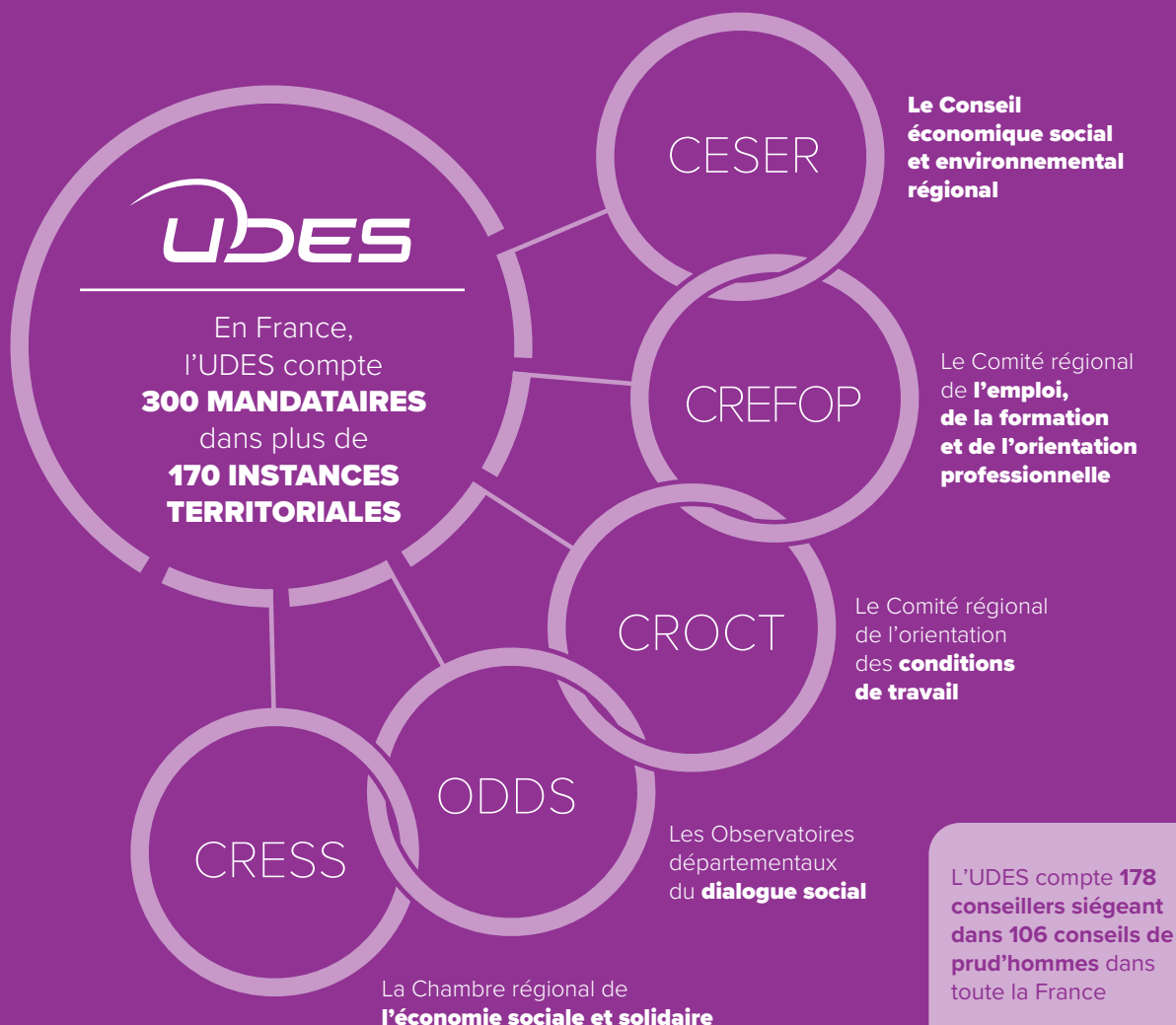
L'ESS
AU NIVEAU
RÉGIONAL

**En Ile de France,
l'économie sociale et solidaire (ESS)
représente 24 561 entreprises employeuses.**

Observatoire national de l'ESS, d'après Insee Flores 2019

L'UDES, un acteur au cœur des politiques publiques régionales

L'UDES est présente en Ile-de-France via un collège régional composé de mandataires et de représentants de l'ensemble des syndicats employeurs adhérents de l'Union. Les mandataires représentent celle-ci auprès des pouvoirs publics et des partenaires dans des instances territoriales comme :





**ACTION SOCIALE
& FAMILIALE**



**CULTURE &
TOURISME**

**SPORT ET
ANIMATION**



INSERTION



ENSEIGNEMENT



**INDUSTRIE
& CONSTRUCTION**

NOS missions

1

Fédérer les représentants employeurs de l'ESS au national et sur les territoires

2

Représenter les employeurs de l'ESS auprès des pouvoirs publics et des partenaires sociaux

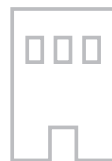
3

Exprimer leurs positions, leurs besoins et leurs préoccupations

4

Négocier et signer des accords collectifs de travail

En France,
nous représentons



32 000
ENTREPRISES
ET ÉTABLISSEMENTS



1 MILLION
DE SALARIÉS



80 %
DES EMPLOYEURS DE L'ESS

L'UDES

un acteur du dialogue social régional



ESPACE RÉGIONAL DE DIALOGUE SOCIAL DE L'ÉCONOMIE SOCIALE ET SOLIDAIRE ILE-DE-FRANCE

Parce que l'UDES est convaincue que le dialogue social est un levier essentiel pour la performance économique et sociale, l'Union a développé des Espaces Régionaux de Dialogue Social (ERDS) dédiés à l'ESS. Regroupant les membres de l'UDES et les représentants des organisations syndicales de salariés, l'ERDS est un lieu de promotion d'un dialogue social de projet. L'UDES a vocation de développer cette instance dans l'ensemble des régions :



En partenariat avec les acteurs régionaux (Etat, région, OPCO, etc.), ces espaces ont vocation à développer des projets territoriaux sur des thématiques propres au dialogue social, comme par exemple :

L'insertion et le développement de l'emploi dans l'ESS ;

Les parcours d'évolution et la formation professionnelle ;

La santé au travail et la prévention des risques professionnels ;

La qualité de vie au travail ;

La promotion et le développement du dialogue social ;

La prévention des discriminations et l'égalité de traitement ;

L'attractivité des métiers.



CONTACTS



DÉLÉGUÉ RÉGIONAL ILE-DE-FRANCE

Henri BORENTIN,
hborentin@udes.fr

DÉLÉGUÉE RÉGIONALE ADJOINTE

Odile LALLEMAND

LES MEMBRES DE LA DÉLÉGATION RÉGIONALE

Alain RIBIERE
Eric SANTA MARIA
David DUPUY
et Félix GIGLIOTTI

Pour contacter l'équipe de l'UDES
en charge de la région Ile-de-France :

ILEDEFRANCE@UDES.FR

www.udes.fr/ile-de-france



UNION DES EMPLOYEURS DE L'ÉCONOMIE SOCIALE ET SOLIDAIRE

NOS ADHÉRENTS

AAM | Anem | Adedom | Cosmos | CG Scop | Crédit Coopératif
Croix-Rouge française | Elisfa | Familles rurales | FFTV | Fédération Soliha
FNAAFP/CSF | Fsicpa | Hexopée | Nexem | Serq | Snadom | Snrl | Synesi
Synofdes | UNA | UNADMR | UNML

Téléphone

01 43 41 71 72

Mail

udes@udes.fr

Siège social

30 Boulevard de Reuilly
75012 Paris

**Employeurs
engagés !**