

Faire un point sur la situation, les outils, les usages

DE QUOI PARLE-T-ON ?

Il s'agit de mobiliser les institutions représentatives du personnel, si elles existent, et les acteurs du dialogue professionnel dans le cadre d'un espace de discussion afin de :

- Établir le diagnostic de la structure en termes de conditions de travail, de risques professionnels, d'emploi.
- Engager une démarche de prévention des risques liés à l'usage des outils numériques
- Réaliser une étape essentielle à la préparation d'un projet de transformation numérique.

COMMENT ?

Ce diagnostic doit prendre en considération la nature des transformations numériques à l'œuvre, leurs effets et conséquences.

Il porte sur l'ensemble de l'organisation et des conditions de travail de l'entreprise de façon à déterminer les opportunités et risques relatifs à l'usage des outils numériques.

Il s'agit donc de :

1. **Recenser les usages actuels et à venir pour porter un regard panoramique sur l'ensemble des activités impactées par le numérique.**
2. **Identifier les risques professionnels engendrés par la mise en place de ces usages et outils numériques**

Recenser les usages des outils numériques actuels et à venir

Il n'y a pas de méthode unique pour cartographier les usages liés à l'utilisation des outils numériques dans une structure.

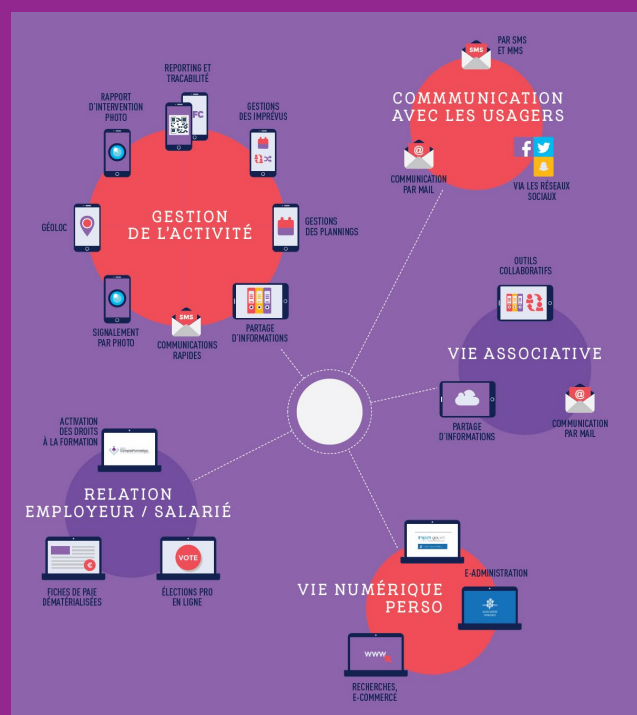
L'important est d'explorer tous les domaines de la vie professionnelle (et pourquoi pas personnelle) que le numérique investit peu à peu :

- ◆ Conduite et réalisation de l'activité
- ◆ Pilotage et suivi de l'activité
- ◆ Communications et collaborations entre professionnels
- ◆ Communications avec les usagers
- ◆ Relations employeurs / salariés
- ◆ Vie associative, communication d'entreprise...

Il est possible de construire une carte selon la méthode du mind-mapping (carte mentale) comme sur cet exemple de cartographie des « usages du numérique dans la vie professionnelle et personnelle des salariés de premier niveau de qualification » que vous pouvez retrouver dans le document « Partager les enjeux du numérique » sur le site internet d'Unifformation à la rubrique « Les Essentiels numériques : tous égaux face au numérique ».

En mobilisant tous les acteurs concernés, il sera plus facile de recenser tous les usages déjà en place.

Exemple de cartographie d'usages



Outil UDES - Didacthem

Ressource en ligne pour faire le diagnostic des risques professionnels engendrés par la mise en place des outils numériques et de leurs usages

C'est quoi ?

À l'aune de l'étude de l'ANACT sur l'impact du numérique sur les conditions de travail et l'emploi dans l'ESS, l'UDES a développé avec son partenaire DIDACTHEM un outil de diagnostic et d'accompagnement afin de vous aider à mieux appréhender les problématiques soulevées par le développement de l'usage des outils numériques.

L'objectif est de vous permettre d'évaluer les risques professionnels engendrés par la transformation numérique dans votre structure et de vous proposer un plan d'actions et de prévention personnalisé.

Cet outil se matérialise sous la forme d'un questionnaire qui vous permettra de faire le point sur les situations de travail de vos salariés et, le cas échéant, vous proposera des actions de progrès afin de limiter les risques rencontrés dans ce cadre.

Deux versions du questionnaire sont disponibles : l'une destinée aux petites et moyennes structures, l'autre aux grandes structures (à titre indicatif plus de 250 salariés).

Pour que vous puissiez avoir accès au questionnaire adapté à votre structure, il est nécessaire de vous ouvrir un compte sur l'outil informatique dédié en suivant [ce lien d'inscription](#).

Toutes les informations collectées resteront, bien entendu, confidentielles.

C'est pour qui ?

Ce questionnaire doit être rempli par un membre de la Direction de l'entreprise (DG, DRH ...) et/ou la personne en charge des questions relatives à la stratégie numérique et concernée par la santé au travail des salariés.

Dans le cadre d'une démarche inclusive, le point de vue des salariés et des représentants du personnel est important et ils peuvent être associés à la réponse au questionnaire.

Notez que cet outil est susceptible d'évoluer dans le temps. Aussi, afin de bénéficier des nouveaux développements, nous vous recommandons de renouveler le diagnostic.

La synthèse des résultats propose des pistes de prévention et des scores selon 4 axes d'analyse

SITUATION	
Mesure de prévention en place	Mesure de prévention recommandée

Axes d'analyse

