

3^e

BAROMETRE NATIONAL
QUALITE DE VIE AU TRAVAIL
DANS L'ESS



Baromètre Qualité de Vie au Travail dans l'ESS 2019 – 3^{ème} édition

GRAND EST

09/11/20



MINISTÈRE
DE LA TRANSITION
ÉCOLOGIQUE
ET SOLIDAIRE

CSA CONSUMER
SCIENCE &
ANALYTICS

UBES

Chorum
GROUPE vyv

3^e

BAROMETRE NATIONAL
QUALITE DE VIE AU TRAVAIL
DANS L'ESS



AU PROGRAMME

PRÉSENTATION DES INTERVENANTS

3^e

BAROMETRE NATIONAL
QUALITE DE VIE AU TRAVAIL
DANS L'ESS

- **Mot d'accueil**

Marc Philibert, Délégué régional UDES Grand Est

Franck Delarue, Délégué territorial Chorum Grand Est – Bourgogne Franche Comté

- **Présentation du Baromètre Qualité de Vie au travail en région Grand Est**

Nathalie L'HER, Chargée de mission Santé et qualité de vie au travail Chorum

- **Témoignages**

Marc Meunier, DRH Association Régionale d'Aide aux Handicapés Moteur

Marc Philibert, Délégué Régional UDES Grand Est

- **Présentation thématique du Baromètre Qualité de Vie au Travail**

Animation par **Lounis SADI**, Assistant territorial UDES Grand Est

3^e

BAROMETRE NATIONAL
QUALITE DE VIE AU TRAVAIL
DANS L'ESS



Marc Philibert, Délégué régional
de l'UDES

Franck Delarue, Délégué régional
de Chorum



MINISTÈRE
DE LA TRANSITION
ÉCOLOGIQUE
ET SOLIDAIRE

CSA CONSUMER
SCIENCE &
ANALYTICS

UDES

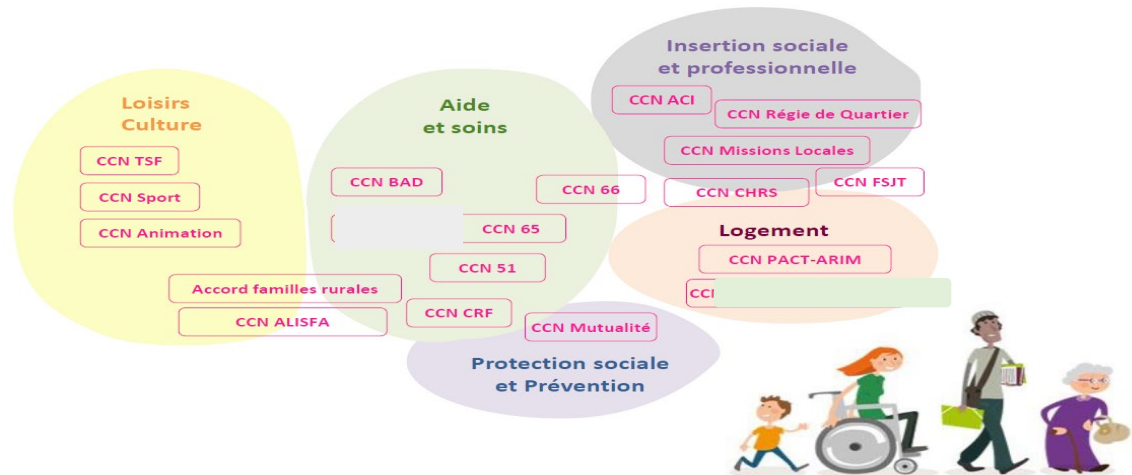
Chorum
GROUPE vyv

CHORUM 100% ESS

3^e

BAROMETRE NATIONAL
QUALITE DE VIE AU TRAVAIL
DANS L'ESS

- Créée il y a plus de **60 ans** par la **Mutualité française** à l'origine pour la mise en œuvre des régimes de **retraite et prévoyance** du secteur de l'ESS
- Un Conseil d'administration composé **exclusivement de membres issus de l'ESS**, et qui constitue **le seul lieu regroupant l'ensemble des partenaires sociaux**



CHORUM en chiffres :

Plus de **23 000** structures adhérentes
Plus de **716 000** personnes protégées

300 millions d'euros de cotisations prévoyance gérées et **220 salariés** à votre service

→ **1^{er} opérateur prévoyance des associations recommandé dans la branche de l'enfance inadaptée**



Notre ingénierie sociale, un accompagnement sur les risques professionnels, prévention et qualité de vie au travail



Notre service d'accompagnement social
Réservé aux salariés et employeurs de l'ESS



MINISTÈRE
DE LA TRANSITION
ÉCOLOGIQUE
ET SOLIDAIRE

CSA
CONSUMER
SCIENCE &
ANALYTICS

5

UBES

Chorum
GROUPE vyv

3^e

BAROMETRE NATIONAL
QUALITE DE VIE AU TRAVAIL
DANS L'ESS



Baromètre Qualité de Vie au Travail dans l'ESS 2019 – 3^{ème} édition

PRÉSENTATION DES RÉSULTATS GRAND EST

Par Nathalie L'Her, Chargée de
mission Santé & QVT à Chorum



REPUBLIQUE FRANÇAISE

MINISTÈRE
DE LA TRANSITION
ÉCOLOGIQUE
ET SOLIDAIRE

CSA CONSUMER
SCIENCE &
ANALYTICS

UBES

Chorum
GROUPE vyv

RAPPEL MÉTHODOLOGIQUE

3^e

BAROMETRE NATIONAL
QUALITE DE VIE AU TRAVAIL
DANS L'ESS



MODE DE RECUEIL

Questionnaire auto-administré
en ligne (CAWI) dans une démarche
de consultation
d'une durée de 15 minutes



DATES DE TERRAIN

5 semaines de terrain
ponctuées de 4 relances



CIBLE INTERROGÉE

Échantillon composé de
758 répondants



696 Salariés de l'ESS

62 Dirigeants de l'ESS

LES RÉSULTATS



Dans une démarche de lecture des résultats en dynamique, ces derniers sont mis en perspective avec ceux des vagues précédentes et benchmarkés avec nos enquêtes internes.

STRUCTURE DE L'ÉCHANTILLON

3^e

BAROMETRE NATIONAL
QUALITE DE VIE AU TRAVAIL
DANS L'ESS



75 % de femmes – 25 % d'hommes

25 % < 35 ans – 27 % entre 35 et 44 ans et 49 % > 45 ans

92 % salariés (69 % Non cadres, 23 % Cadres), 8 % Dirigeants (6 % salariés - 2 % Bénévoles)

94 % en CDI, 3 % en CDD, 2 % non salariés, 1 % autres

81 % temps plein et 19 % temps partiel



87 % d'associations, 8 % de mutuelles, 1 % de fondations, 1 % d'entreprises sociales et 3 % Autres

11 % < 10 salariés, 41 % entre 10 et 49 salariés, 36 % entre 50 et 499 salariés et 10 % > 500 salariés – 2% NSP

Base ensemble : 583



MINISTÈRE
DE LA TRANSITION
ÉCOLOGIQUE
ET SOLIDAIRE

CSA CONSUMER
SCIENCE &
ANALYTICS



UDES

Chorum
GROUPE vyv

3^e

BAROMETRE NATIONAL
QUALITE DE VIE AU TRAVAIL
DANS L'ESS



INDICATEURS GLOBAUX

SATISFACTION À L'ÉGARD DU TRAVAIL ACTUEL

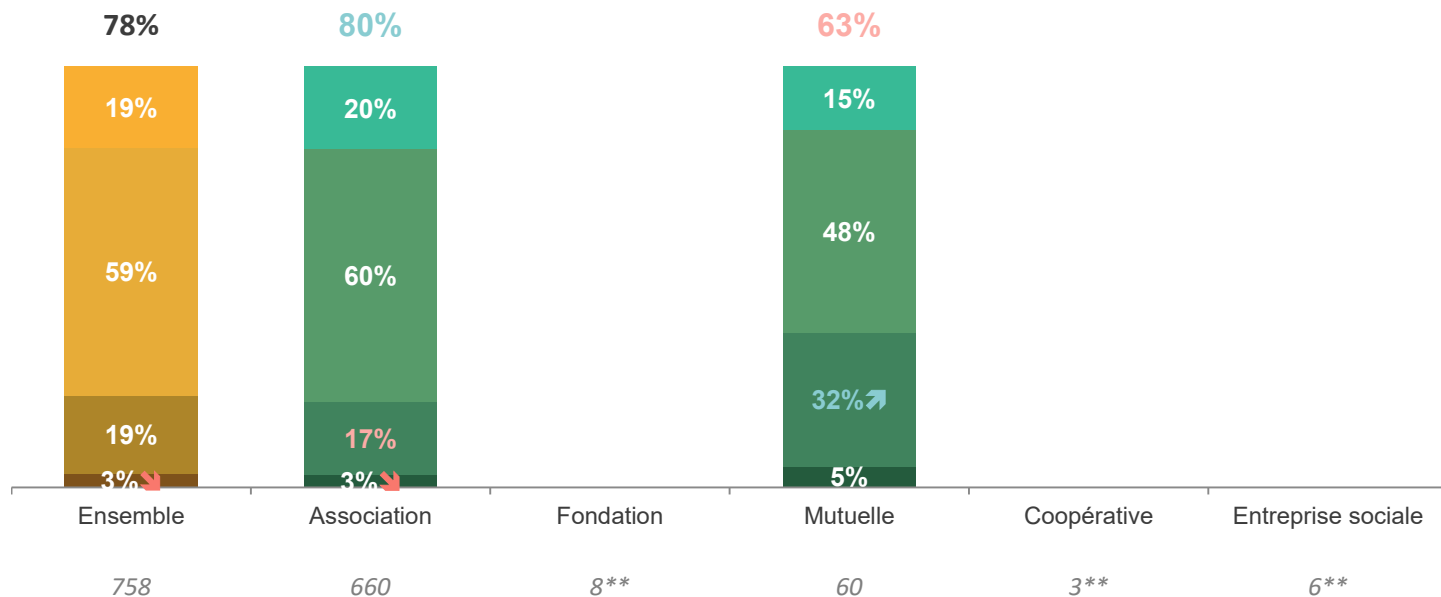
SELON LA STRUCTURE

3^e BAROMETRE NATIONAL
QUALITE DE VIE AU TRAVAIL
DANS L'ESS

Niveau de satisfaction 2019

-  Très satisfait(e)
-  Assez satisfait(e)
-  Peu satisfait(e)
-  Pas du tout satisfait(e)

 (Benchmark CSA : 80%)



Bases
répondants

**Base trop faible, résultats non présentés

SATISFACTION À L'ÉGARD DU TRAVAIL ACTUEL

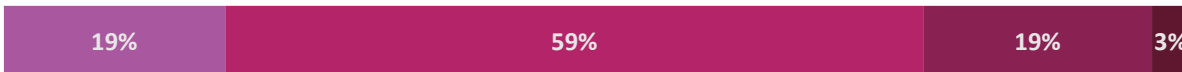
3^e

BAROMETRE NATIONAL
QUALITE DE VIE AU TRAVAIL
DANS L'ESS

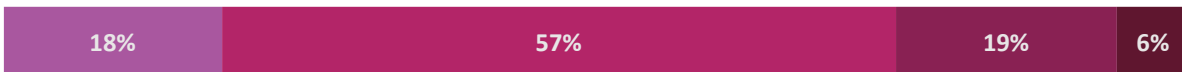


■ Très satisfait(e) ■ Assez satisfait(e) ■ Peu satisfait(e) ■ Pas du tout satisfait(e)

2019
Base : 696



2016
Base : 440



2013
Base : 453



Total
SATISFAIT(E)
REGION

78% ↑

Total
SATISFAIT(E)
NATIONAL

74%

71%

77%

(Benchmark CSA : 80%)



■ Très satisfait(e) ■ Assez satisfait(e) ■ Peu satisfait(e) ■ Pas du tout satisfait(e)

2019
Base : 62



2016
Base : 37*



2013
Base : 31*



84%



86%

95%

89%

94%

91%

ÉVALUATION DE LA QUALITÉ DE VIE AU TRAVAIL

3^e BAROMETRE NATIONAL
QUALITE DE VIE AU TRAVAIL
DANS L'ESS

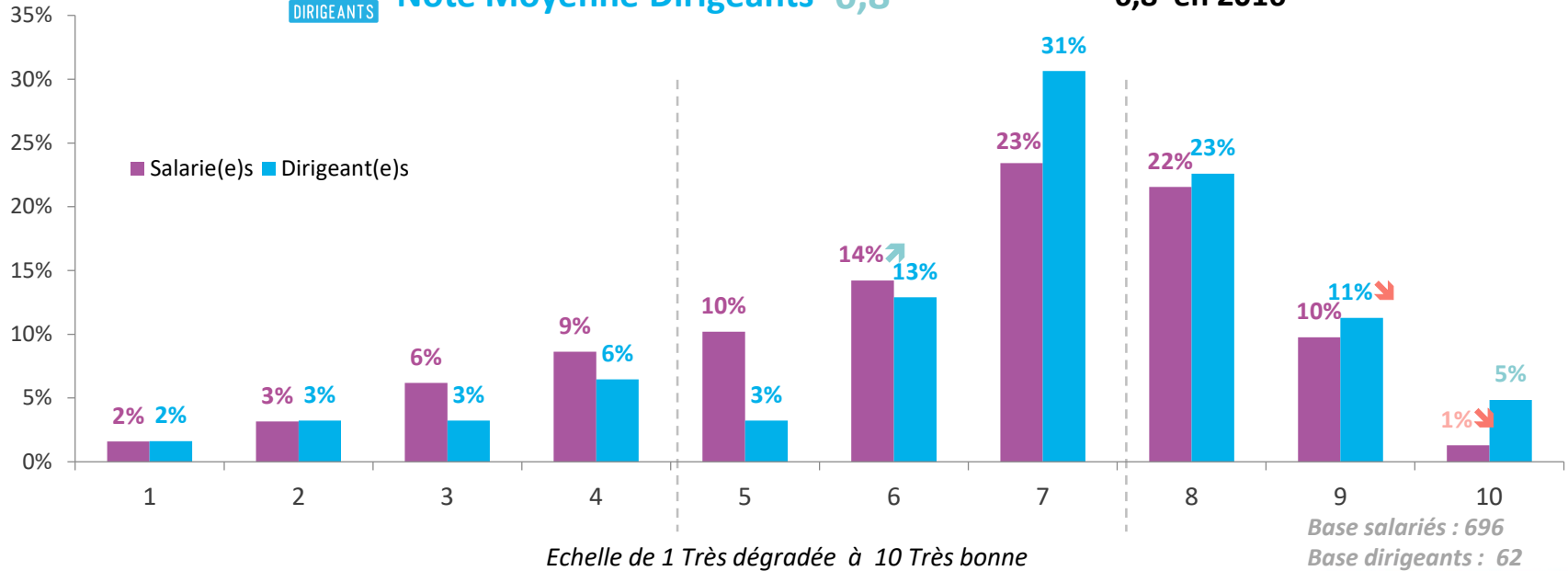


Note Moyenne Salariés 6,3

6,3 en 2016

Note Moyenne Dirigeants 6,8

6,8 en 2016



ÉVOLUTION DE LA QUALITÉ DE VIE AU TRAVAIL

3^e

BAROMETRE NATIONAL
QUALITE DE VIE AU TRAVAIL
DANS L'ESS



SALARIÉS

2019

Base : 623



2016

Base : 392



2013

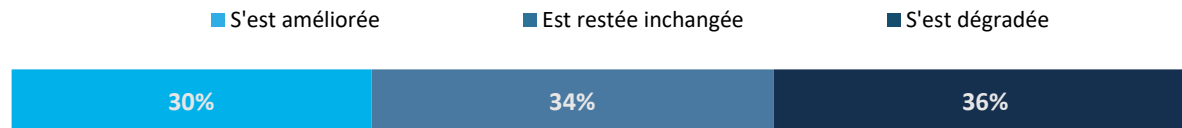
Base : 412



DIRIGEANTS

2019

Base : 56



2016

Base : 36*



2013

Base : 28*

*Base trop faible, résultats non présentés

RAISONS D'ÉVOLUTION POSITIVE ET NÉGATIVE DE LA QUALITÉ DE VIE AU TRAVAIL

3^e BAROMETRE NATIONAL
QUALITE DE VIE AU TRAVAIL
 DANS L'ESS

Raisons positives

2019

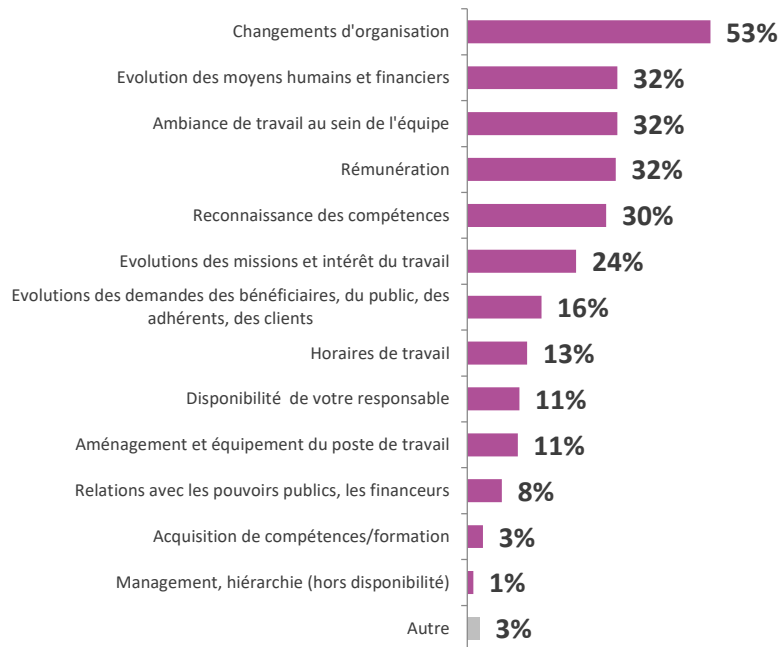
Base : 150



Raisons négatives

2019

Base : 293



CONFIANCE EN SON AVENIR PROFESSIONNEL

3^e

BAROMETRE NATIONAL
QUALITE DE VIE AU TRAVAIL
DANS L'ESS



SALARIÉS

2019

Base : 696

2016

Base : 440

2013

Base : 453

■ Oui, tout à fait ■ Oui, plutôt ■ Non, plutôt pas ■ Non, pas du tout



Total
OUI
REGION

62%

Total
OUI
NATIONAL

56%



DIRIGEANTS

2019

Base : 62

2016

Base : 37*

2013

Base : 31*

■ Oui, tout à fait ■ Oui, plutôt ■ Non, plutôt pas ■ Non, pas du tout



79%

78%



86%



84%

3^e

BAROMETRE NATIONAL
QUALITE DE VIE AU TRAVAIL
DANS L'ESS



Intervenant
Marc Meunier, DRH ARAHM



REPUBLIQUE FRANÇAISE

MINISTÈRE
DE LA TRANSITION
ÉCOLOGIQUE
ET SOLIDAIRE

CSA CONSUMER
SCIENCE &
ANALYTICS

UBES

Chorum
GROUPE vyv

3^e

BAROMETRE NATIONAL
QUALITE DE VIE AU TRAVAIL
DANS L'ESS



- 2 Instituts d'Education Motrice (IEM Les IRIS et IEM Les Grillons)**
- 1 Foyer d'Accueil Médicalisé (FAM Les CIGALES)**
- 1 Etablissement de Service et d'Aide par le Travail (ESAT l'ESSOR)**
- 2 Services à Domicile (SSESD 67 et 68)**



350 salariés
500 usagers

Base ensemble : 583

- **Le Règlement intérieur**
- **Le Document Unique d'Evaluation des Risques Professionnels (DUERP)**
- **Le programme annuel de prévention des risques professionnels**
- **La prévention de la pénibilité**
- **La gestion particulière risques professionnels psychosociaux (RPS)**
 - Commission RPS (CSSCT / DRH / médecin du travail)
 - Questionnaires/plan d'actions/DUERP

- **Direction / DRH**

→ Porteur actif du projet et de la démarche.

- **Encadrement**

→ Relais de portage et de communication.

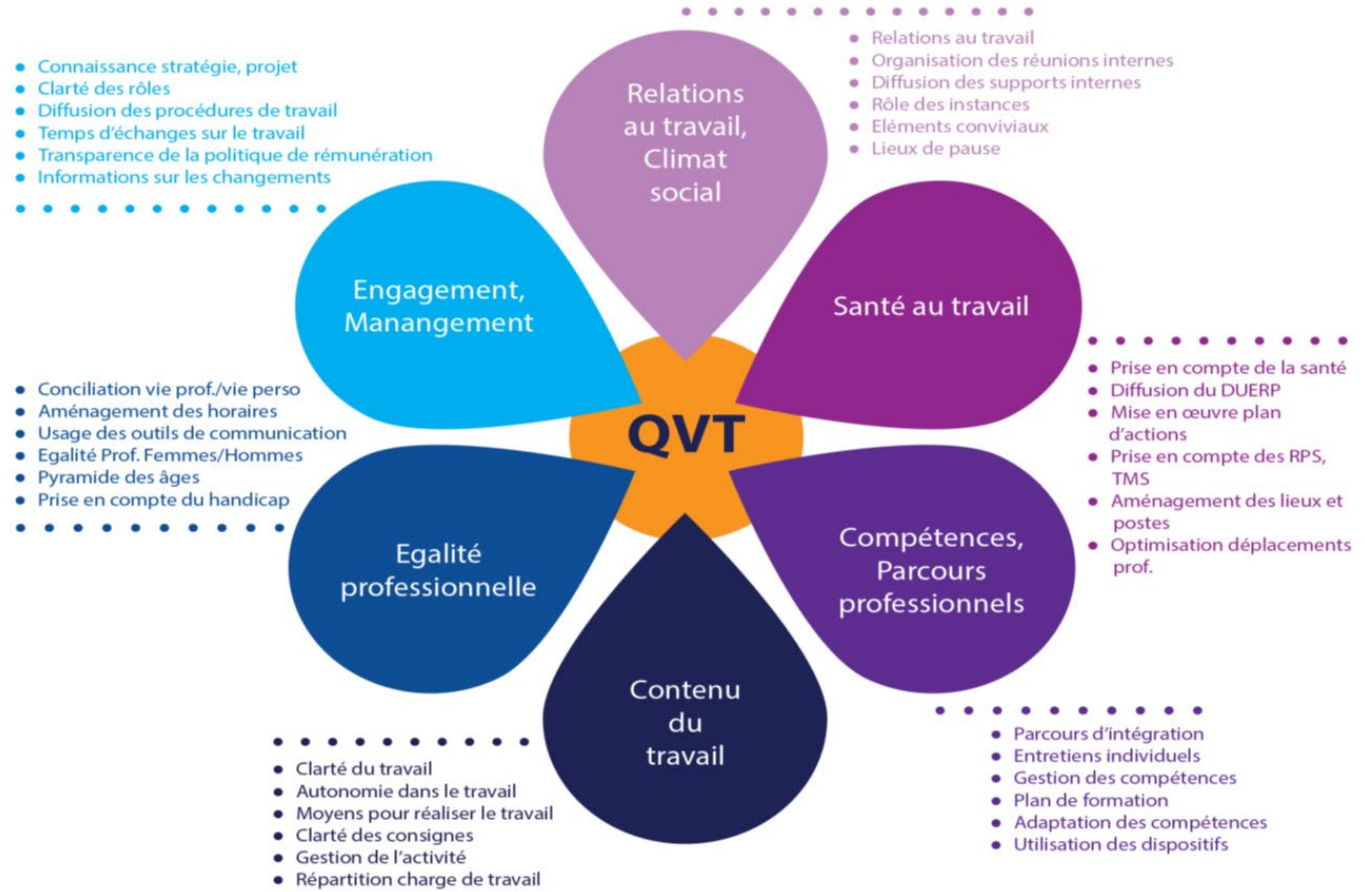
- **CSSCT/CSE et MEDECINE DU TRAVAIL**

→ Instances techniques de conseil de l'employeur (+ Négociation Annuelle Obligatoire).

- **Salariés**

→ Force de proposition.

TERRAINS A INVESTIGUER



Source :
ANACT -
ARACT

ACCORDS DE RÉFÉRENCE ET QVT

3^e

BAROMETRE NATIONAL
QUALITE DE VIE AU TRAVAIL
DANS L'ESS

- **Accord Egalité professionnelle Femmes/Hommes**
- **Accord Gestion Prévisionnelle des Emplois et des Compétences**
- **Accord Qualité de Vie au Travail**
- **Création d'une Commission QVT**

- **Création d'une Commission QVT**

(CSSCT – service RH)

- **Prévention des risques au travail**

Le DUERP

Le droit à la déconnexion

La pénibilité

Désignation de référents harcèlement sexuel et les agissements sexistes

- **Protection sociale des salariés**

Régime de prévoyance et régime complémentaire

Instauration d'un investissement pour la prévention (0.1% de la MSB) : avenant 347 de la CCN66

- **Conciliation entre vie personnelle et vie professionnelle**

Aménagement des temps de travail

Congés pour aidant

Don de jour de repos pour collègue « aidant »

Crèche d'entreprise

Télétravail

- **Les relations au travail**

Instauration d'un Baromètre climat social

Droit d'expression

Charte des relations au travail

- **Handicap insertion professionnelle et maintien dans l'emploi**

Respect de l'obligation d'emploi des travailleurs handicapés (6% de l'effectif)

Maintien dans l'emploi

- **Engagement, Management**

Projet associatif

Projet d'établissement/service

Mise en place des outils de management

- **Transport écoresponsable**

Indemnité Kilométrique Vélo

Covoiturage

UN ESPACE RÉGIONAL DE DIALOGUE SOCIAL...

3^e

BAROMETRE NATIONAL
QUALITE DE VIE AU TRAVAIL
DANS L'ESS



Marc Philibert, Délégué régional de l'UDES



25





Un dialogue social de projet en faveur de la QVT :

Lab'QVT - lelabqvt-udes.fr



- Accompagnement des TPE-PME de l'ESS à l'exercice du dialogue social
- Réalisation en cours d'un **Guide des pratiques innovantes du Dialogue Social en faveur de la QVT**

3^e

BAROMETRE NATIONAL
QUALITE DE VIE AU TRAVAIL
DANS L'ESS



LES POINTS A DÉVELOPPER EN MATIÈRE DE QVT

UNE EXPRESSION DES SALARIÉS A FAVORISER

3^e

BAROMETRE NATIONAL
QUALITE DE VIE AU TRAVAIL
DANS L'ESS



■ Très satisfait(e) ■ Assez satisfait(e) ■ Peu satisfait(e) ■ Pas du tout satisfait(e)

Total
SATISFAIT(E)

2019

Base : 696



68%

2016

Base : 440



72%

2013

Base : 453



64%

ACCOMPAGNEMENT DES CHANGEMENTS

3^e

BAROMETRE NATIONAL
QUALITE DE VIE AU TRAVAIL
DANS L'ESS



2019

Base : 590



Total
POSITIF

40%

Total
NEGATIF

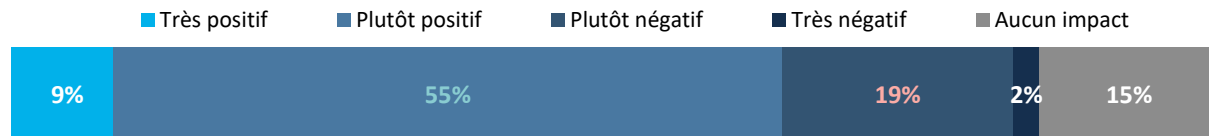
46%



DIRIGEANTS

2019

Base : 47



64%

21%

3^e

BAROMETRE NATIONAL
QUALITE DE VIE AU TRAVAIL
DANS L'ESS

PENIBILITE PHYSIQUE ET PSYCHOSOCIALE AU TRAVAIL



SALARIÉS



DIRIGEANTS

% SOUVENT/PARFOIS	SALARIÉS			DIRIGEANTS		
	696	440	453	62	37*	31*
	2019	2016	2013	2019	2016	2013
** Mon travail me demande un effort physique pour aider des personnes dépendantes, des enfants, porter du matériel, du mobilier...	43%↗	36%	28%	27%	41%	39%
* Le matériel et les équipements dont j'ai besoin pour ces manutentions sont disponibles et adaptés	43%↗	31%	25%	27%	38%	23%
Je ressens des douleurs articulaires, une gêne dans le travail, du fait des manutentions que je réalise	38%↗	32%	26%	18%	24%	13%
Il m'arrive d'avoir peur d'être agressé physiquement dans l'exercice de mon métier	33%↗	28%	23%	16%	22%	23%

* 2013 et 2016 : « Le matériel dont j'ai besoin pour ces manutentions est disponible et adapté »

** 2013 « Mon travail me demande un effort physique pour porter du matériel, du mobilier, aider des personnes dépendantes »

RECOMMANDATION DE LA STRUCTURE

3^e

BAROMETRE NATIONAL
QUALITE DE VIE AU TRAVAIL
DANS L'ESS

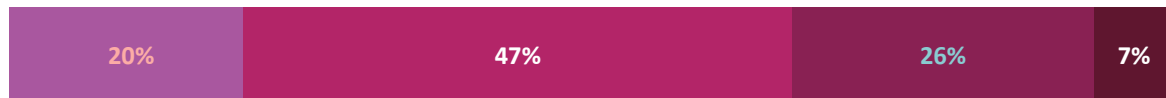


SALARIÉS

2019

Base : 696

■ Tout à fait d'accord ■ Plutôt d'accord ■ Plutôt pas d'accord ■ Pas du tout d'accord



Total
D'ACCORD
REGION

Total
D'ACCORD
NATIONAL

67%

64%



DIRIGEANTS

2019

Base : 62

■ Tout à fait d'accord ■ Plutôt d'accord ■ Plutôt pas d'accord ■ Pas du tout d'accord



92%

89%

CSA Benchmark CSA : 64%

- Le pôle SQVT de Chorum est à disposition de ses adhérents pour les aider à mettre en œuvre une démarche de prévention, de santé et qualité de vie au travail.
 - Il peut vous proposer notamment :
 - Des webinaires et séminaires pour comprendre un sujet, identifier les enjeux avant de se lancer ;
 - Des fiches et guides pratiques pour approfondir ses connaissances et s'inspirer des méthodes et pistes d'action/pratiques éprouvées par des acteurs de l'ESS ;
 - Un diagnostic de votre situation-problème
 - Un baromètre QVT à faire passer en interne (entreprises de > 350 salariés)
 - Un accompagnement dans la mise en place de votre plan d'actions Prévention et QVT

3^e

BAROMETRE NATIONAL
QUALITE DE VIE AU TRAVAIL
DANS L'ESS



MERCI POUR VOTRE
ATTENTION !