



**GRAND EST**



UNION DES EMPLOYEURS DE L'ÉCONOMIE SOCIALE ET SOLIDAIRE



LES EMPLOYEURS  
**de l'économie  
sociale et solidaire**

# L'UDES, l'union des employeurs de l'économie sociale et solidaire

---



**E**n conciliant objectifs sociaux et activités économiques, les associations, coopératives, mutuelles et entreprises sociales en Grand Est produisent des réponses durables et locales aux besoins non couverts par le marché ou la puissance publique. C'est le sens même de l'économie sociale et solidaire (ESS).

L'UDES, unique représentant des employeurs de l'économie sociale et solidaire, a pour mission de promouvoir et de défendre les intérêts des dirigeants salariés et bénévoles de l'ESS, en fédérant une vingtaine de fédérations professionnelles, représentatives dans 16 branches professionnelles.

---

## COOPÉRATIVES, MUTUELLES, ASSOCIATIONS

---

En Grand Est, l'UDES contribue aux politiques de l'emploi et de la formation professionnelle, ainsi qu'au dialogue social territorial, en mobilisant ses mandataires dans différentes instances régionales. Par les principes et les actions qu'elle met en œuvre, l'UDES concourt également par de nombreuses initiatives à la cohésion sociale et au développement d'une économie plus proche des besoins des Français.es.

Nous espérons que la découverte de notre Union vous donnera envie de travailler avec les employeurs de l'ESS !

**Marc Philibert**  
Délégué régional  
en Grand Est



**SOCIAL & MÉDICO-SOCIAL  
À BUT NON-LUCRATIF**



**AIDE À DOMICILE**



**SANITAIRE**



INDUSTRIE  
& CONSTRUCTION



ACTION SOCIALE  
& FAMILIALE



CULTURE &  
TOURISME

SPORT ET  
ANIMATION



INSERTION



ENSEIGNEMENT

# NOS missions

---

1

**Fédérer** les représentants employeurs de l'ESS au national et sur les territoires

2

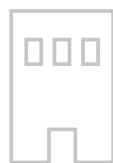
**Représenter** les employeurs de l'ESS auprès des pouvoirs publics et des partenaires sociaux

3

**Exprimer** leurs positions, leurs besoins et leurs préoccupations

4

**Négocier** et signer des accords collectifs de travail



**30 000**  
ENTREPRISES  
ET ÉTABLISSEMENTS



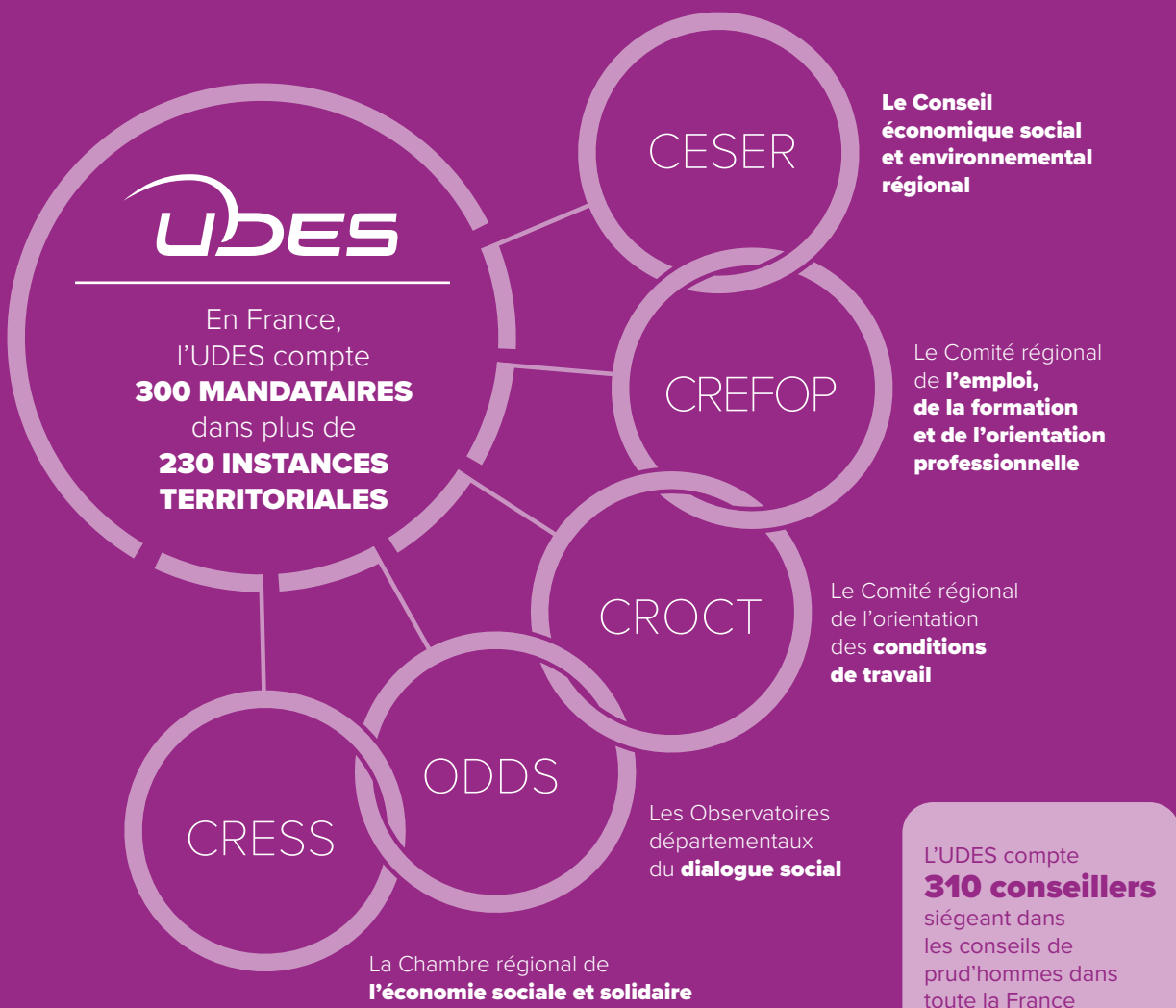
**1 MILLION**  
DE SALARIÉS



**80 %**  
DES EMPLOYEURS DE L'ESS

# L'UDES, un acteur au cœur des politiques publiques régionales

L'UDES est présente en Grand Est via un collège régional composé de mandataires et de représentants de l'ensemble des syndicats employeurs adhérents de l'Union. Les mandataires représentent celle-ci auprès des pouvoirs publics et des partenaires dans des instances territoriales comme :



# L'ESS en Grand Est



“

**En Grand Est, l'économie sociale et solidaire (ESS) représente 16 500 établissements. Ces derniers emploient 200 000 personnes, soit 11,5% de l'emploi privé régional.**

”



LES  
PRINCIPAUX  
SECTEURS  
D'ACTIVITÉ

En France,  
**L'ESS représente...**

**60%** DES EMPLOIS DU SECTEUR  
DE L'ACTION SOCIALE

**57%** DES EMPLOIS DU SECTEUR  
DES SPORTS & LOISIRS

**30%** DES EMPLOIS DU SECTEUR DES  
ACTIVITÉS FINANCIÈRES & D'ASSURANCE

**26%** DES EMPLOIS DU SECTEUR  
DES ARTS & SPECTACLES

**11%** DES EMPLOIS DU SECTEUR  
DE LA SANTÉ

# L'UDES

## un acteur du dialogue social régional



Parce que l'UDES est convaincue que le dialogue social est un levier essentiel pour la performance économique et sociale, l'Union a développé des Espaces Régionaux de Dialogue Social (ERDS) dédiés à l'ESS. Regroupant les membres de l'UDES et les représentants des organisations syndicales de salariés, l'ERDS est un lieu de promotion d'un dialogue social de projet. L'UDES a vocation de développer cette instance dans l'ensemble des régions. En Grand Est, les organisations syndicales de salariés membres de l'ERDS sont :



**En partenariat avec les acteurs régionaux (Etat, région, OPCO, etc.), ces espaces ont vocation à développer des projets territoriaux sur des thématiques propres au dialogue social, comme par exemple :**

- L'insertion et le développement de l'emploi dans l'ESS ;
- Les parcours d'évolution et la formation professionnelle ;
- La santé au travail et la prévention des risques professionnels ;
- La qualité de vie au travail ;
- La promotion et le développement du dialogue social ;
- La prévention des discriminations et l'égalité de traitement ;
- L'attractivité des métiers.



**CONTACTER**



UNION DES EMPLOYEURS DE L'ÉCONOMIE SOCIALE ET SOLIDAIRE

Grand Est

**DÉLÉGUÉ RÉGIONAL  
GRAND EST**

Marc PHILIBERT,  
mphilibert@udes.fr

**LES MEMBRES  
DE LA DÉLÉGATION  
RÉGIONALE**

Olivier BLAUD,  
Véronique BOUR VERRIER,  
Marc MEUNIER,  
et Jean-Marie DUFOURNET

Pour contacter l'équipe de l'UDES  
en charge de la région Grand Est :

**GRANDEST@UDES.FR**

[www.udes.fr/grand-est](http://www.udes.fr/grand-est)



UNION DES EMPLOYEURS DE L'ÉCONOMIE SOCIALE ET SOLIDAIRE

30, Boulevard de Reuilly - 75012 Paris

[www.udes.fr](http://www.udes.fr) |  @UDESnationale |  UDES

01 43 41 71 72