

L'UDES ET SES PARTENAIRES S'ENGAGENT EN HAUTS-DE-FRANCE POUR RELEVER LES DÉFIS DE L'ESS POUR DEMAIN

Face à quels défis l'économie sociale et solidaire sera confrontée dans les prochaines années ? Comment agir dès aujourd'hui ?

C'est à ces deux questions qu'ont voulu répondre l'UDES, OPCO Santé et UNIFORMATION en s'engageant dès 2018 dans une démarche de prospective-action, co-construite avec l'Etat et les organisations syndicales.

DÉROULEZ L'INFOGRAPHIE POUR EN SAVOIR PLUS SUR CETTE DÉMARCHÉ

SEPTEMBRE 2018 - MARS 2019

RÉALISATION D'UNE ÉTUDE PROSPECTIVE

Identification des 4 défis des années à venir pour l'ESS

FAIRE ÉVOLUER

les modèles socio-économiques des associations

DÉVELOPPER LES COMPÉTENCES

des cadres et dirigeants de l'économie sociale et solidaire

AMÉLIORER

la qualité de vie au travail par le dialogue social

DÉVELOPPER

les coopérations entre employeurs de l'économie sociale et solidaire

 Cliquez ici pour lire le rapport complet et la synthèse de l'étude

MARS 2019 - SEPTEMBRE 2019

DÉFINITION D'UN PLAN D'ACTION

financé par l'État, UNIFORMATION, OPCO Santé et l'UDES

352 000 €



- > ACTIONS DE FORMATION
- > CONCEPTION DE NOUVELLES FORMATIONS
- > ACTIONS D'EXPÉRIMENTATION



Des formations ouvertes dès janvier 2020 sur toute l'année

400 entrées en formation sur l'année pour 50 structures

JANVIER 2020



LES ACTIONS DE FORMATION



STRUCTURER LA FONCTION EMPLOYEUR

Accompagner le changement, fonction de cadre intermédiaire, piloter ses relations sociales et les accords sociaux, droit des associations...



STRUCTURER LA FONCTION RH

Recruter sans discriminer, escape game QVT, intégrer la QVT dans son management, initier une démarche QVT



STRUCTURATION TRANSVERSALE

Piloter ses relations sociales, prévenir les risques psychosociaux, manager la diversité, lutter contre les discriminations, appliquer les spécificités du salariat dans l'ESS...



DÉVELOPPER LES COMPÉTENCES DES SALARIÉS

Améliorer votre connaissance des outils web, développer votre visibilité sur le web

 Cliquez ici pour découvrir la liste des formations éligibles

Pour les entreprises de - de 50 salariés : formations intégralement prises en charge



Pour les entreprises de + de 50 salariés : prise en charge habituelle de l'OPCO + abondement de l'État

ANNÉE 2020



CONCEPTION DE NOUVELLES FORMATIONS

Structurer la fonction de direction et de pilotage des dirigeants & managers

Identifier l'impact social des activités des structures

Initier aux modalités pédagogiques de formation



Découvrir la formation en situation de travail (AFEST)

Développer des modules de formation à la conduite du dialogue social

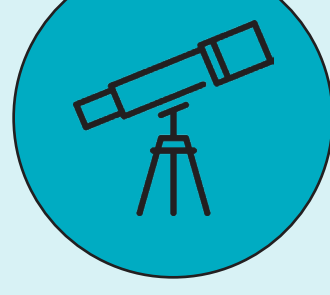


LES ACTIONS D'EXPÉRIMENTATION



CONDUIRE UNE ÉTUDE

sur les freins au dialogue social



CRÉER UN OBSERVATOIRE DE L'ESS

des métiers et compétences émergeant de l'ESS



RÉALISER UN BENCHMARK

sur les opportunités offertes par les groupements d'employeurs

Pour en savoir plus, contactez :



Charles BOZONNET
cbozonnet@udes.fr



Pierre GRENIER
pgrenier@unifomation.fr



Graziella KUCHARSKI
graziella.kucharski@unifaf.fr



Mathieu LEROY
mathieu.leroy@directe.gouv.fr