

LIVRET RÉGIONAL
DE L'UDES
EN NOUVELLE-AQUITAINE

LES EMPLOYEURS
**de l'économie
sociale et solidaire**

L'UDES, l'union des employeurs de l'économie sociale et solidaire



En conciliant objectifs sociaux et activités économiques, les associations, coopératives, mutuelles et entreprises sociales en Nouvelle-Aquitaine produisent des réponses durables et locales aux besoins non couverts par le marché ou la puissance publique. C'est le sens même de l'économie sociale et solidaire (ESS).

L'UDES, unique représentant des employeurs de l'économie sociale et solidaire, a pour mission de promouvoir et de défendre les intérêts des dirigeants salariés et bénévoles de l'ESS, en réunissant une vingtaine de fédérations professionnelles, représentatives dans 16 branches professionnelles.



**SOCIAL & MÉDICO-SOCIAL
À BUT NON-LUCRATIF**



AIDE À DOMICILE



SANITAIRE

COOPÉRATIVES, MUTUELLES, ASSOCIATIONS

En Nouvelle-Aquitaine, l'UDES contribue aux politiques de l'emploi et de la formation professionnelle, ainsi qu'au dialogue social territorial, en mobilisant ses mandataires dans différentes instances régionales. Par les principes et les actions qu'elle met en œuvre, l'UDES concourt également par de nombreuses initiatives à la cohésion sociale et au développement d'une économie plus proche des besoins des Français et des Françaises.

Nous espérons que la découverte de notre Union vous donnera envie de travailler avec les employeurs de l'ESS !

Pierre Roussel
Délégué régional
en Nouvelle-Aquitaine

L'UDES en Nouvelle-Aquitaine*



L'ESS, un pilier de l'économie régionale

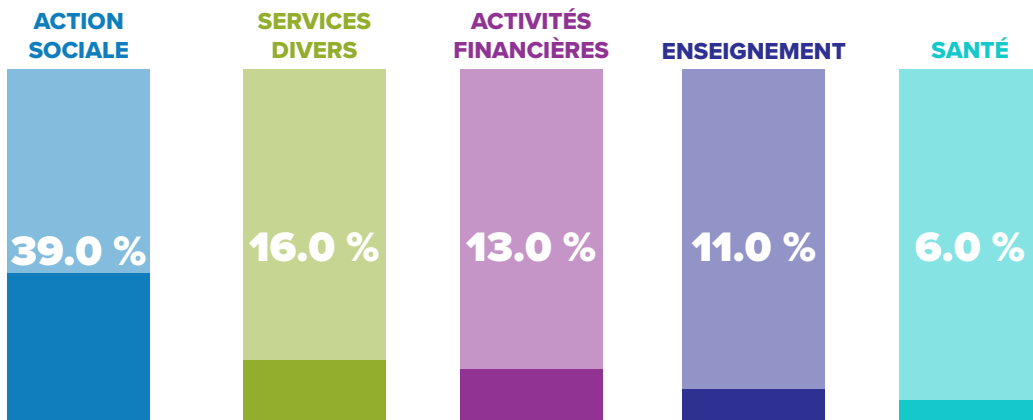
20 651
établissements employeurs

11,8% de d'emploi
privé et public inclus

256 710 emplois pour **12.4** salariés par établissement
soit un total de **200 234** ETP

86.2% de micro-établissements comptant **moins de 10 salariés**

LES PRINCIPAUX SECTEURS EMPLOYEURS DE L'ESS



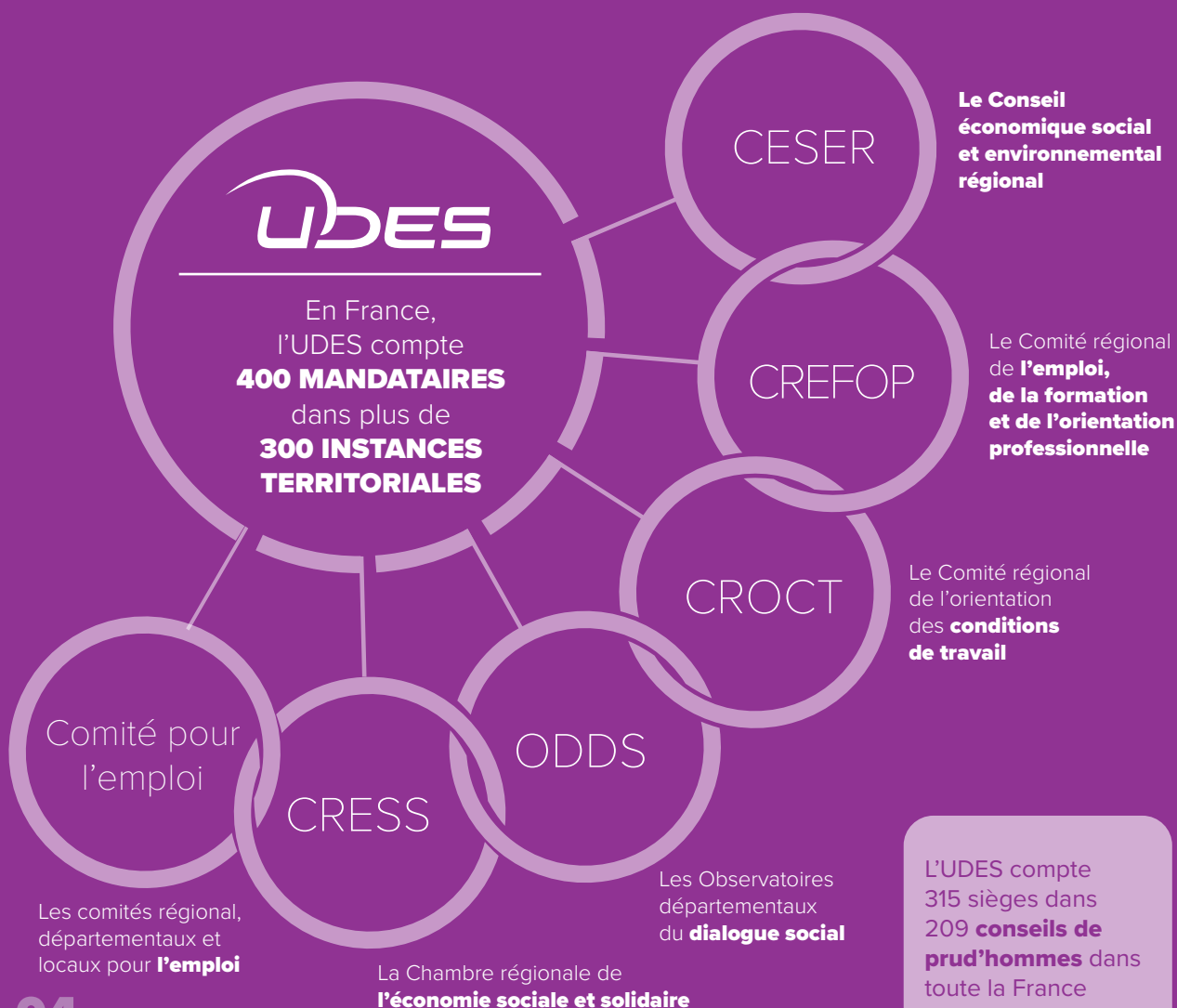
Masse salariale brute

6.7 Mds €

**Panorama de l'ESS en
Nouvelle-Aquitaine, édition
2024*

L'UDES, un acteur au cœur des politiques publiques régionales

L'UDES est présente en Nouvelle-Aquitaine via un collège régional composé de mandataires et de représentants de l'ensemble des syndicats employeurs adhérents de l'Union. Les mandataires représentent celle-ci auprès des pouvoirs publics et des partenaires dans des instances territoriales comme :





**ACTION SOCIALE
& FAMILIALE**



**CULTURE &
TOURISME**

**SPORT ET
ANIMATION**



INSERTION



ENSEIGNEMENT



**INDUSTRIE
& CONSTRUCTION**

NOS missions

1

Fédérer les représentants employeurs de l'ESS au national et sur les territoires

2

Représenter les employeurs de l'ESS auprès des pouvoirs publics et des partenaires sociaux

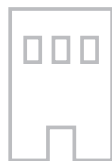
3

Exprimer leurs positions, leurs besoins et leurs préoccupations

4

Négocier et signer des accords collectifs de travail

En France,
nous représentons



**PLUS DE 220 000
ENTREPRISES**



**PRÈS DE 2.7 MILLIONS
DE SALARIÉS**



**80 %
DES EMPLOYEURS FÉDÉRÉS**

L'UDES

un acteur du dialogue social régional



ESPACE RÉGIONAL DE DIALOGUE SOCIAL DE L'ÉCONOMIE SOCIALE ET SOLIDAIRE NOUVELLE-AQUITAINE

Parce que l'UDES est convaincue que le dialogue social est un levier essentiel pour la performance économique et sociale, l'Union a développé des Espaces Régionaux de Dialogue Social (ERDS) dédiés à l'ESS. Regroupant les membres de l'UDES et les représentants des organisations syndicales de salariés, l'ERDS est un lieu de promotion d'un dialogue social de projet. L'UDES a vocation de développer cette instance dans l'ensemble des régions :



En partenariat avec les acteurs régionaux (Etat, région, OPCO, etc.), ces espaces ont vocation à développer des projets territoriaux sur des thématiques propres au dialogue social, comme par exemple :

L'insertion et le développement de l'emploi dans l'ESS ;

Les parcours d'évolution et la formation professionnelle ;

La santé au travail et la prévention des risques professionnels ;

La qualité de vie au travail ;

La promotion et le développement du dialogue social ;

La prévention des discriminations et l'égalité de traitement ;

L'attractivité des métiers.



CONTACTS



DÉLÉGUÉ RÉGIONAL NOUVELLE-AQUITAINE

Pierre ROUSSEL,
proussel@udes.fr

DÉLÉGUÉE RÉGIONALE ADJOINTE

Anne-Laure CHAZEAU

LES MEMBRES DE LA DÉLÉGATION RÉGIONALE

Sophie VINCENT
Bernard LANGELIER
Muriel PECASSOU
François MARQUET
Rodolphe PONTENS

Pour contacter l'équipe de l'UDES
en charge de la région Nouvelle-Aquitaine :

NOUVELLEAQUITAINE@UDES.FR

www.udes.fr/nouvelle-aquitaine

NOS ADHÉRENTS

AAM | ADMR | Anem | Adedom | Cosmos | CG Scop
Croix-Rouge Française | Elisfa | Familles rurales
FFTV | Fédération SoliHa | FNAAFP/CSF | FNOS-MSA
| FSICPA | Hexopée | Serq | SNRL | Synesi | Synofdes |
Una | UNML

Téléphone

01 43 41 71 72

Mail

udes@udes.fr

Siège social

30 Boulevard de Reuilly
75012 Paris

**Employeurs
engagés !**