

LIVRET RÉGIONAL
DE L'UDES
EN MARTINIQUE

LES EMPLOYEURS
**de l'économie
sociale et solidaire**

L'UDES, l'union des employeurs de l'économie sociale et solidaire



En conciliant objectifs sociaux et activités économiques, les associations, coopératives, mutuelles et entreprises sociales à Martinique produisent des réponses durables et locales aux besoins non couverts par le marché ou la puissance publique. C'est le sens même de l'économie sociale et solidaire (ESS).

L'UDES, unique représentant des employeurs de l'économie sociale et solidaire, a pour mission de promouvoir et de défendre les intérêts des dirigeants salariés et bénévoles de l'ESS, en réunissant une vingtaine de fédérations professionnelles, représentatives dans 16 branches professionnelles.



**SOCIAL & MÉDICO-SOCIAL
À BUT NON-LUCRATIF**



AIDE À DOMICILE



SANITAIRE

COOPÉRATIVES, MUTUELLES, ASSOCIATIONS

En Martinique, l'UDES contribue aux politiques de l'emploi et de la formation professionnelle, ainsi qu'au dialogue social territorial, en mobilisant ses mandataires dans différentes instances régionales. Par les principes et les actions qu'elle met en œuvre, l'UDES concourt également par de nombreuses initiatives à la cohésion sociale et au développement d'une économie plus proche des besoins des Français et des Françaises.

Nous espérons que la découverte de notre Union vous donnera envie de travailler avec les employeurs de l'ESS !

Guimette BOULINVAL
Déléguée régionale
en Martinique

A stylized handwritten signature in white ink.

L'UDES en outre-mer

En outre-mer, l'UDES représente environ 680 entreprises qui emploient plus de 32 800 salariés

Services sanitaires, sociaux,
médico-sociaux à domicile
et services à la personne

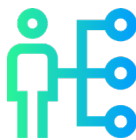
35 entreprises



3 881 salariés

Spectacle, Animation, Activités
récréatives, Sport, Education
populaire

425 entreprises



4 051 salariés

Insertion, Formation, Actions de prévention
et d'accompagnement à caractère social,
Petite enfance

73 entreprises



2 589 salariés

Etablissements sanitaires,
sociaux et médico-sociaux

78 entreprises



12 962 salariés

Mutualité

14 entreprises



6 911 salariés

Coopératives

59 entreprises



2 410 salariés

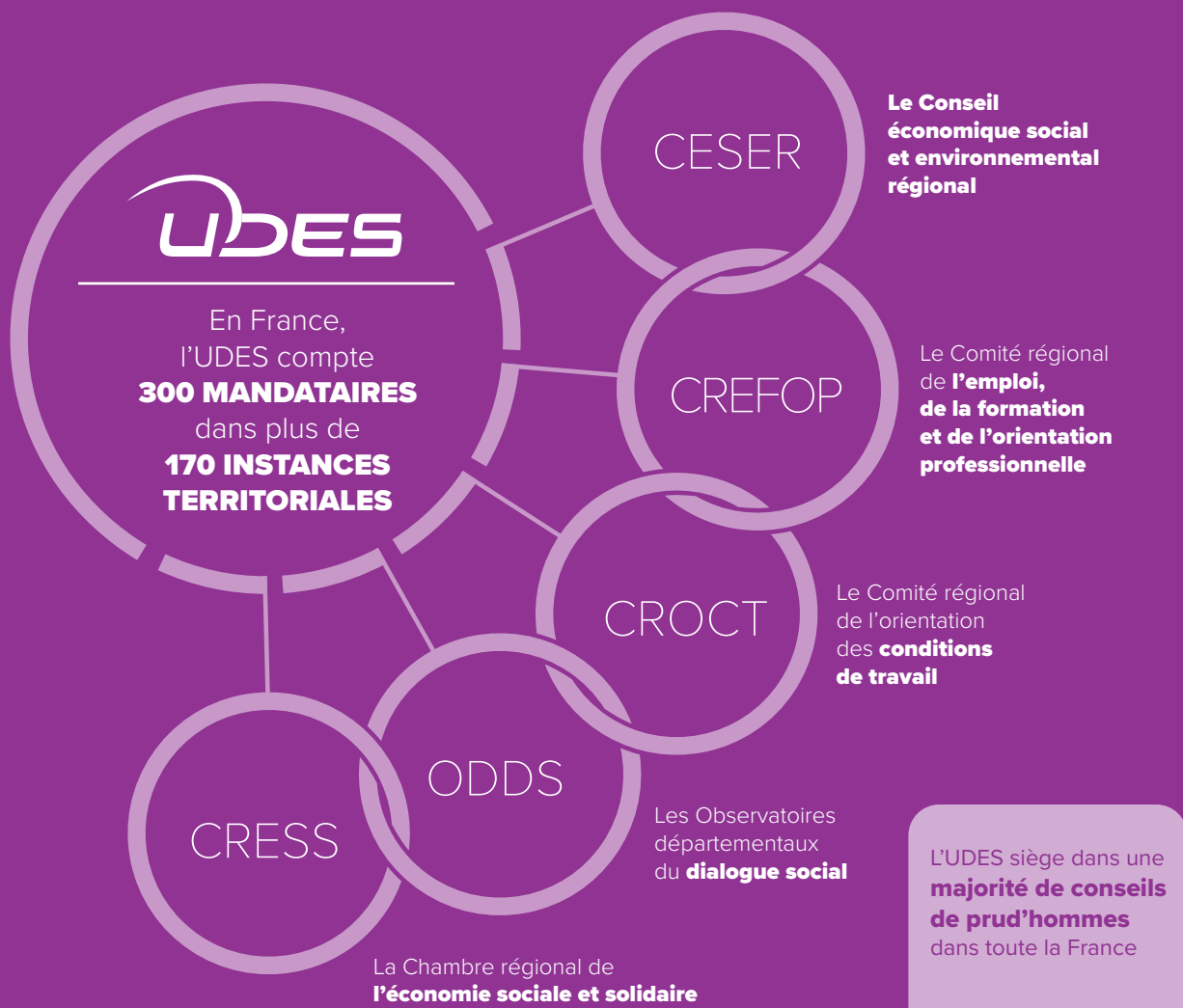
L'ESS
AU NIVEAU
RÉGIONAL

**En Martinique,
l'économie sociale et solidaire (ESS)
représente 714 entreprises employeuses.**

Observatoire national de l'ESS, d'après Insee Flores 2019

L'UDES, un acteur au cœur des politiques publiques régionales

L'UDES est présente en Martinique via un collège régional composé de mandataires et de représentants de l'ensemble des syndicats employeurs adhérents de l'Union. Les mandataires représentent celle-ci auprès des pouvoirs publics et des partenaires dans des instances territoriales comme :



En France,
l'UDES compte
300 MANDATAIRES
dans plus de
**170 INSTANCES
TERRITORIALES**

**Le Conseil
économique social
et environnemental
régional**

Le Comité régional
de **l'emploi,
de la formation
et de l'orientation
professionnelle**

Le Comité régional
de l'orientation
des **conditions
de travail**

Les Observatoires
départementaux
du **dialogue social**

La Chambre régional de
l'économie sociale et solidaire

L'UDES siège dans une
**majorité de conseils
de prud'hommes**
dans toute la France



ACTION SOCIALE
& FAMILIALE



CULTURE &
TOURISME

SPORT ET
ANIMATION



INSERTION



ENSEIGNEMENT



INDUSTRIE
& CONSTRUCTION

NOS missions

1

Fédérer les représentants employeurs de l'ESS au national et sur les territoires

2

Représenter les employeurs de l'ESS auprès des pouvoirs publics et des partenaires sociaux

3

Exprimer leurs positions, leurs besoins et leurs préoccupations

4

Négocier et signer des accords collectifs de travail

En France,
nous représentons



32 000
ENTREPRISES
ET ÉTABLISSEMENTS



1 MILLION
DE SALARIÉS



80 %
DES EMPLOYEURS DE L'ESS

L'UDES

un acteur du dialogue social régional



ESPACE RÉGIONAL DE DIALOGUE SOCIAL DE L'ÉCONOMIE SOCIALE ET SOLIDAIRE

Parce que l'UDES est convaincue que le dialogue social est un levier essentiel pour la performance économique et sociale, l'Union a développé des Espaces Régionaux de Dialogue Social (ERDS) dédiés à l'ESS. Regroupant les membres de l'UDES et les représentants des organisations syndicales de salariés, l'ERDS est un lieu de promotion d'un dialogue social de projet. L'UDES a vocation de développer cette instance dans l'ensemble des régions :



En partenariat avec les acteurs régionaux (Etat, région, OPCO, etc.), ces espaces ont vocation à développer des projets territoriaux sur des thématiques propres au dialogue social, comme par exemple :

- L'insertion et le développement de l'emploi dans l'ESS ;
- Les parcours d'évolution et la formation professionnelle ;
- La santé au travail et la prévention des risques professionnels ;
- La qualité de vie au travail ;
- La promotion et le développement du dialogue social ;
- La prévention des discriminations et l'égalité de traitement ;
- L'attractivité des métiers.



CONTACTS



DÉLÉGUÉE RÉGIONALE MARTINIQUE

Guimette BOULINVAL,
gboulinval@udes.fr

DÉLÉGUÉ RÉGIONAL ADJOINT

Francis RIFAUX

LES MEMBRES DE LA DÉLÉGATION RÉGIONALE

Frédéric CONTAULT,
Aline DANGLADES
et Michel DESIR

Pour contacter l'équipe de l'UDES
en charge de la région Martinique :

MARTINIQUE@UDES.FR

www.udes.fr/martinique

NOS ADHÉRENTS

AAM | Anem | Adedom | Cosmos | CG Scop | Crédit Coopératif
Croix-Rouge française | Elisfa | Familles rurales | FFTV | Fédération Soliha
FNAAFP/CSF | Fsicpa | Hexopée | Nexem | Serq | Snadom | Snrl | Synesi
Synofdes | UNA | UNADMR | UNML

Téléphone

01 43 41 71 72

Mail

udes@udes.fr

Siège social

30 Boulevard de Reuilly
75012 Paris

**Employeurs
engagés !**